



## Ordre du jour

---

- 1/ Bilan succinct des actions réalisées en 2023/2024
- 2/ Révision du Docob  
Présentation de **l'état des lieux** et des enjeux

## Actions 2023/2024

**2024 : l'heure des bilans !**

- Evaluation de la mise en œuvre du Docob entre 2009 et 2023
- Analyse de l'évolution des milieux naturels entre 2008 et 2022

**Documents disponibles sur le site internet du CPIE**

<https://www.cpiecotentin.com/natura-2000> : onglet « Révision Docob »

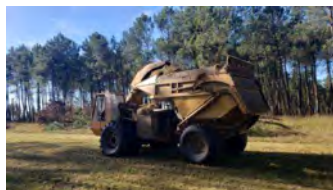


## Actions 2023/2024

**4 nouveaux contrats Natura 2000**

- 3 contrats déposés en 2023
- 1 contrat déposé en 2024

N° de contrat	Lieu	Intitulé	Signataire	Période	Coût
34	DPM	Nettoyage des laisses de mer	CC COCM	2023-2027	119 371€
35	Dunes de Créances et de St-Germain	Lutte contre l'érosion dunaire	CC COCM	2023-2027	8 735 €
36	Forêts communales : Pirou, Lessay et La Feuillie	Entretien et restauration de landes et de tourbières	CC COCM	2024-2028	73 735 €
37	Far-west, Créances et Pirou	Restauration d'une prairie oligotrophe et d'un herbier à Utrriculaire citrine	CEN Normandie	2024-2028	55 338 €
<b>TOTAL</b>					<b>257 179 €</b>



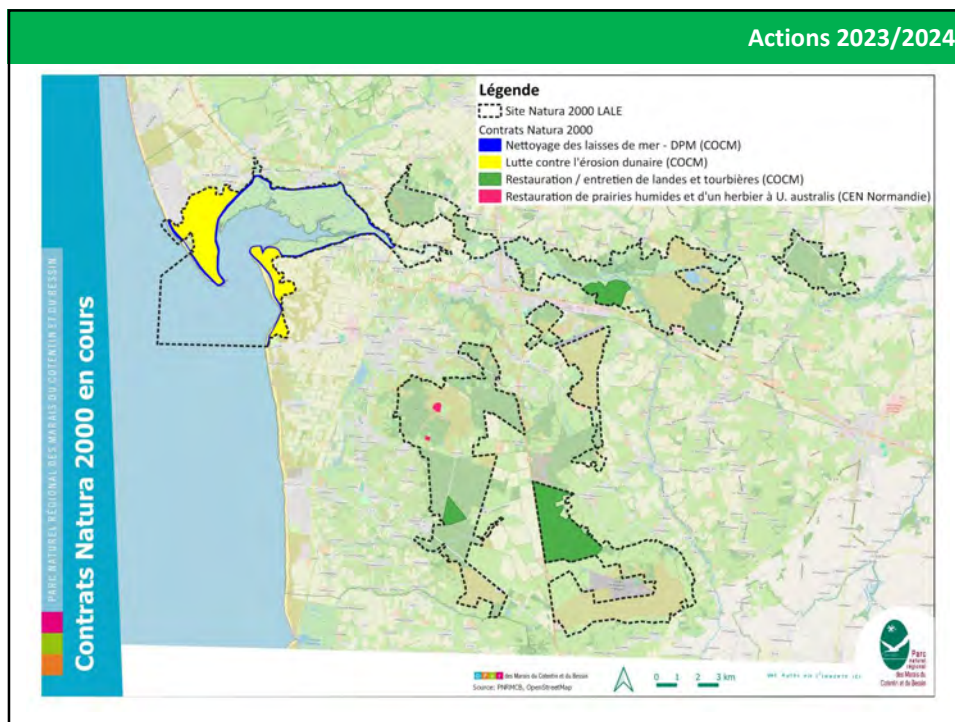
Broyage pare-feux - FC de La Feuillie  
Octobre 2024



Pose de fascines par la COCM  
Pointe du Banc - Avril 2024



Prairies 6410 – Far west  
Etat initial



**Actions 2023/2024**

**MAEC** : engagement pour 5 ans

- 2023 / 2024 : 13 exploitants pour une surface totale de 557 ha soit **53 % de la SAU d'engagée.**
- **Formations** à destination des agriculteurs **dont 2 organisées au sein du site Natura 2000**



Formation prés salés  
3/10/23



Formation prairies humides  
11/06/24

Bilans d'activités disponibles dans l'onglet « document d'objectifs » sur le site du CPIE ou sur le site du PNR des marais du Cotentin et du Bessin : <https://parc-cotentin-bessin.fr/ressources-scl>

## Actions 2023/2024

**Evènement marquant** : tempête Ciaran dans la nuit du 1<sup>er</sup> au 2 novembre 2023

- **Etat des lieux**

Forêts communales et domaniales : plus de 70% des arbres (Pin maritime essentiellement), tombés au sol sur une surface de 957 ha.

Dégâts également dans les boisements non soumis au régime forestier.

- **Chantier de déblaiement sur deux ans : 2024/2025**

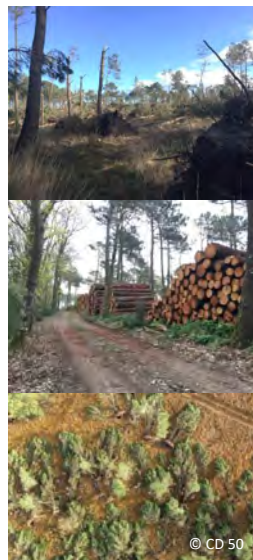
Avril 2024 : début des chantiers

Automne 2025 : fin de chantier

- **Quid du devenir des forêts**

Régénération naturelle ? Plantation ? Maintien de certains secteurs ouverts ? Financement ?

Pour les forêts soumises au régime forestier : révision des plans d'aménagement forestier

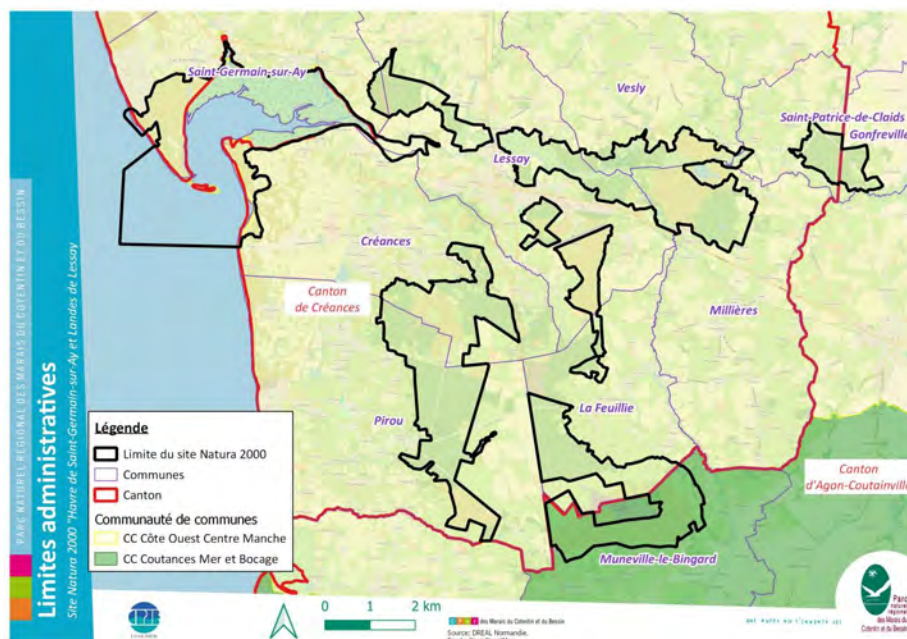


© CD 50

## Révision du Docob : les cinq étapes de la méthode CT88



# 1. Actualisation des données administratives

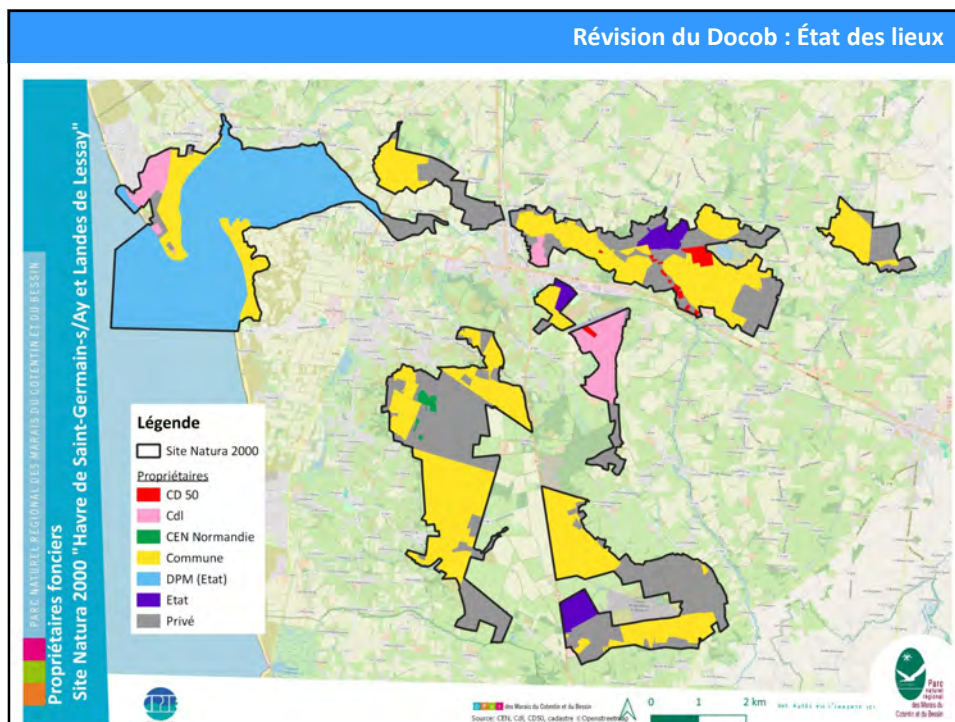


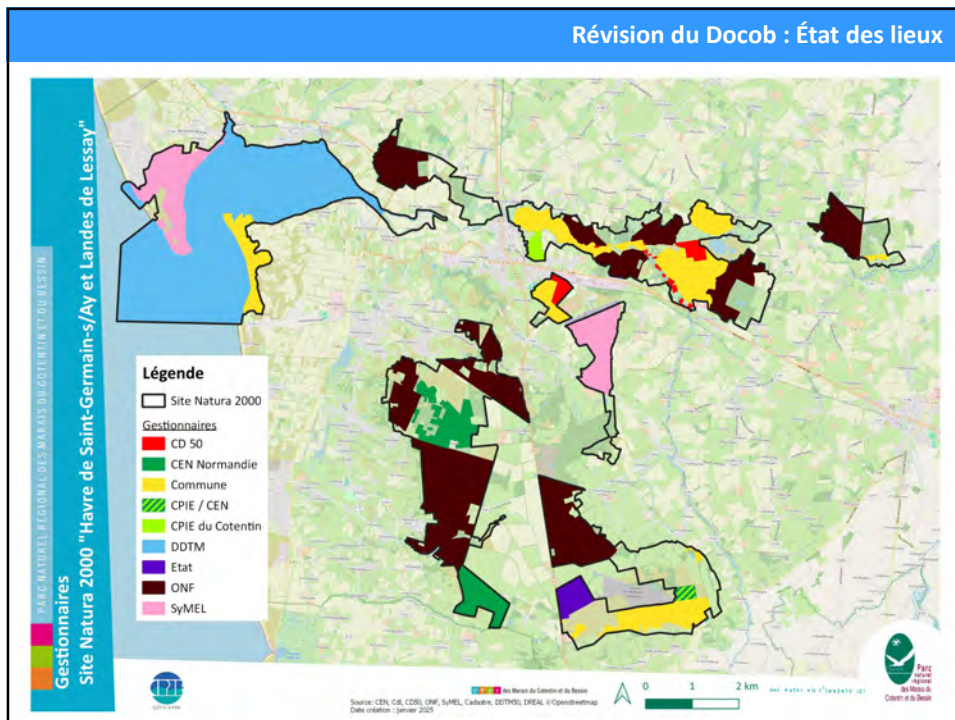
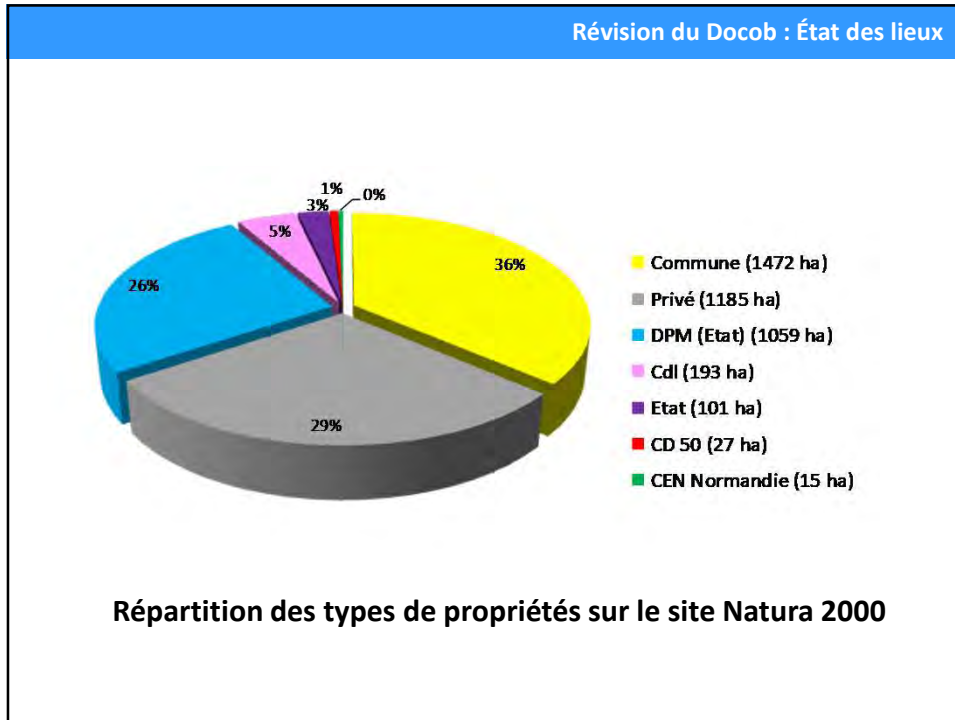
## Révision du Docob : État des lieux

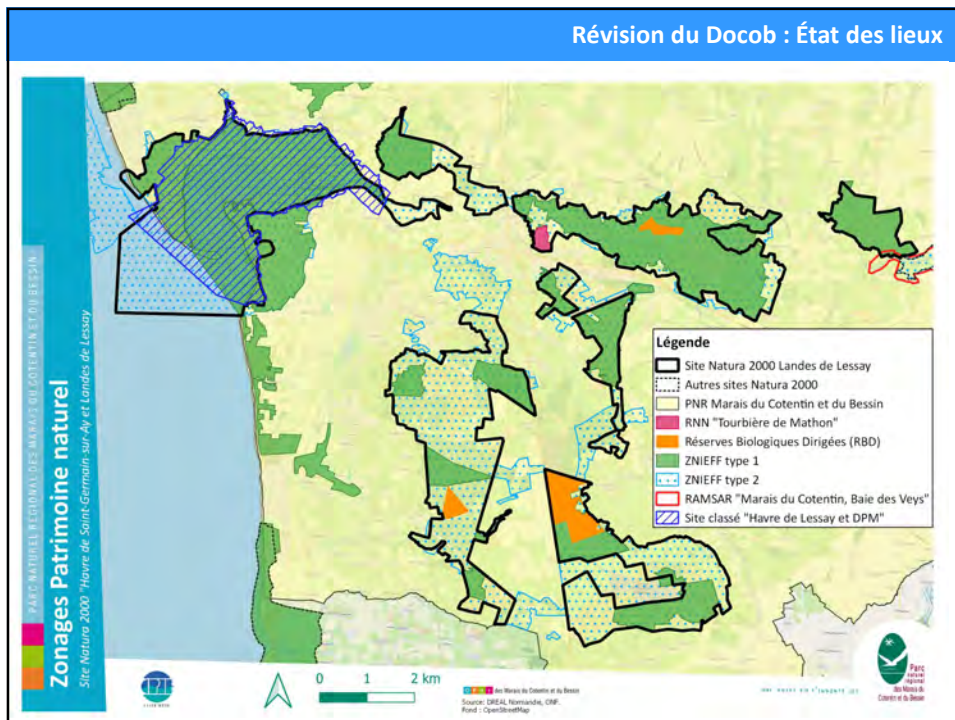
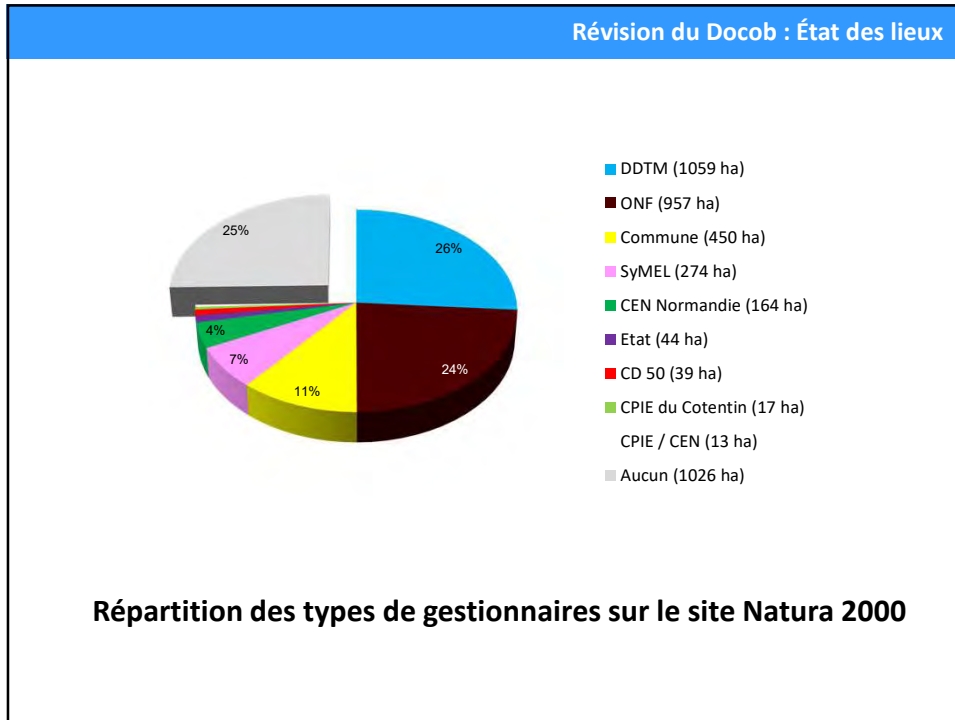
## Part des communes au sein du site Natura 2000 des landes de Lessay

Commune	S commune (ha)	S au sein du site Natura 2000 (ha)	part de la commune en Natura 2000
La Feuillie	1246	330 ha	26%
Créances	2032	410 ha	20%
Lessay	2895	580 ha	20%
Pirou	2911	530 ha	18%
Muneville-le-Bingard	1981	320 ha	16%
Saint-Patrice-de-Claims	558	90 ha	16%
Millières	2027	300 ha	15%
Saint-Germain-sur-Ay	1452	200 ha	14%
Vesly	2248	170 ha	8%
Gonfreville	904	60 ha	7%

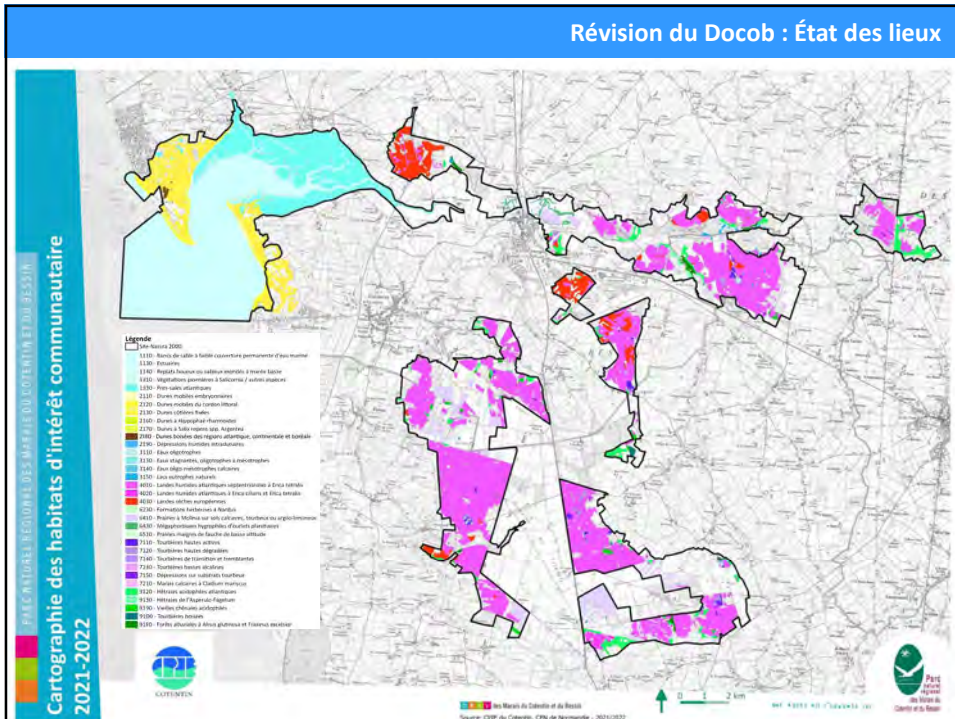
## Révision du Docob : État des lieux

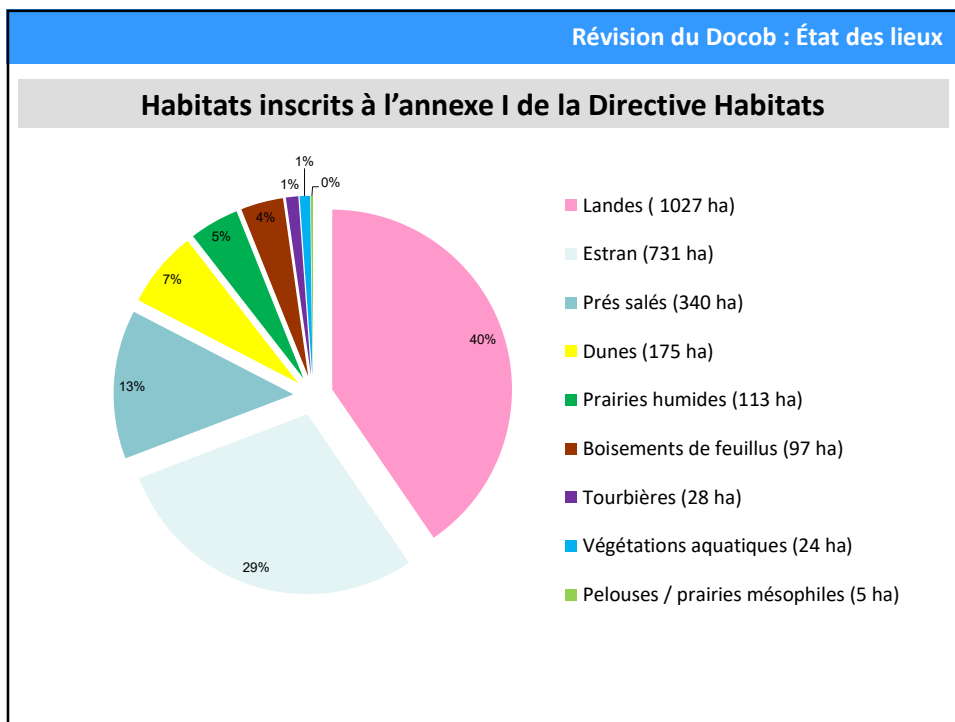
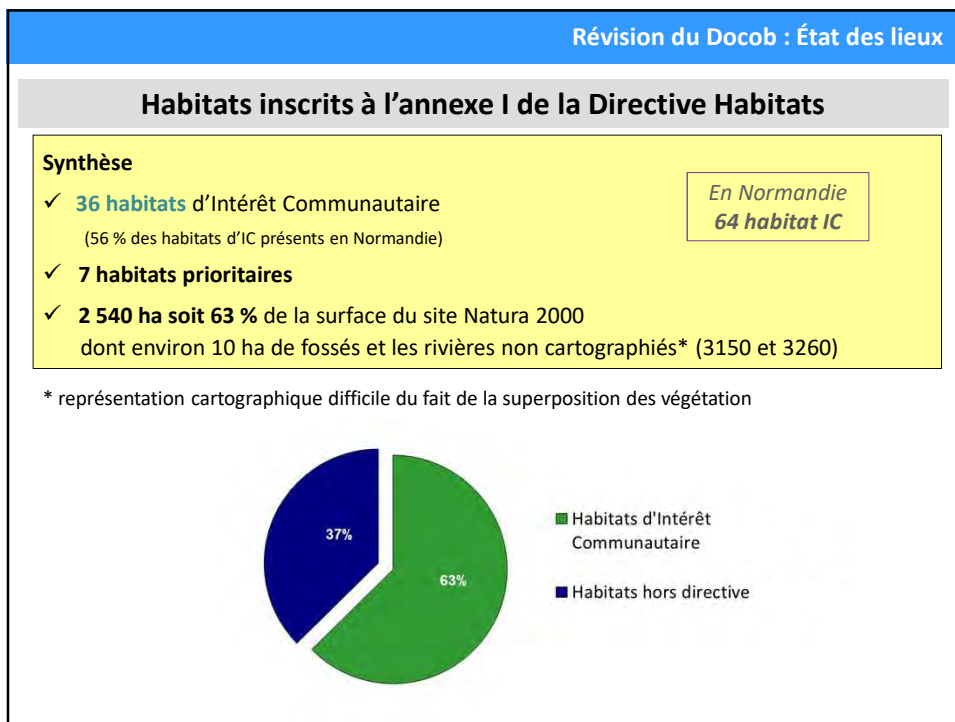






## 2. Actualisation des données environnementales





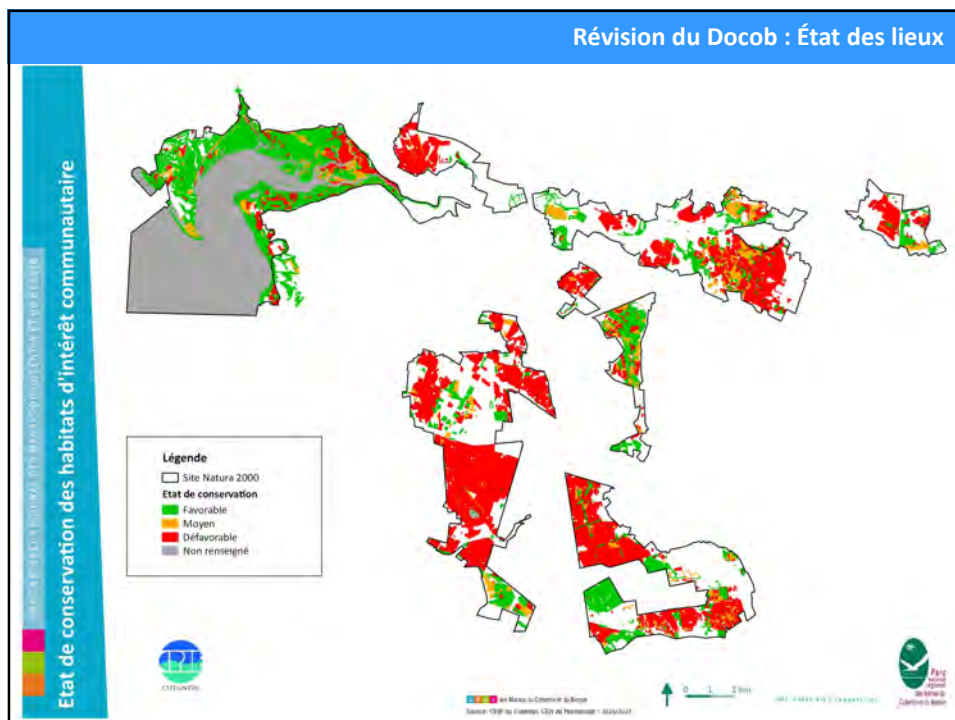
## Révision du Docob : État des lieux

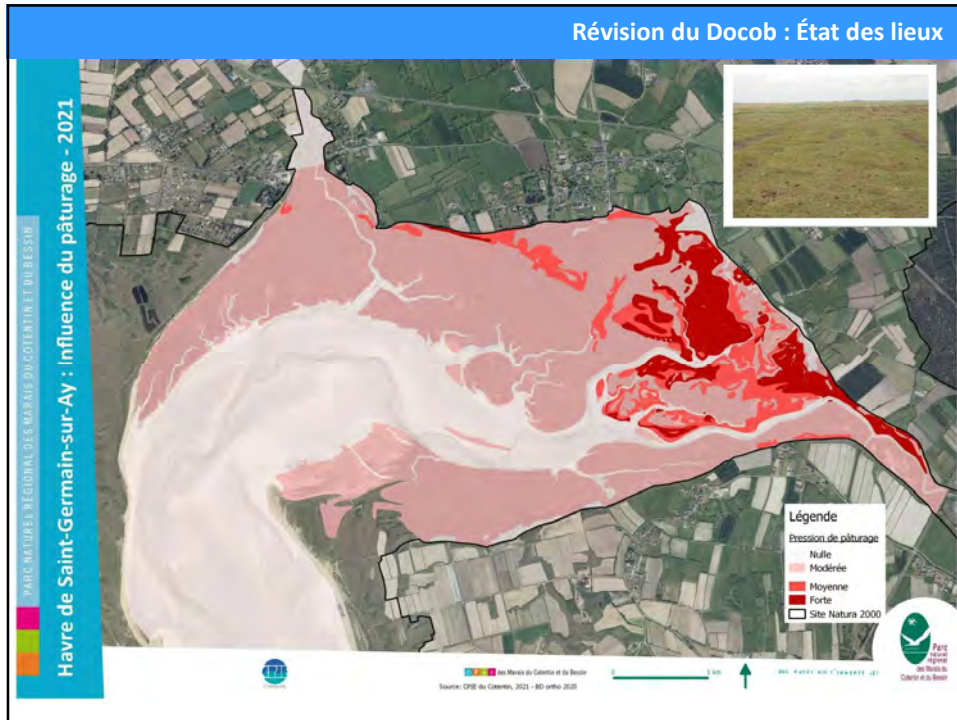
## Habitats inscrits à l'annexe I de la Directive Habitats

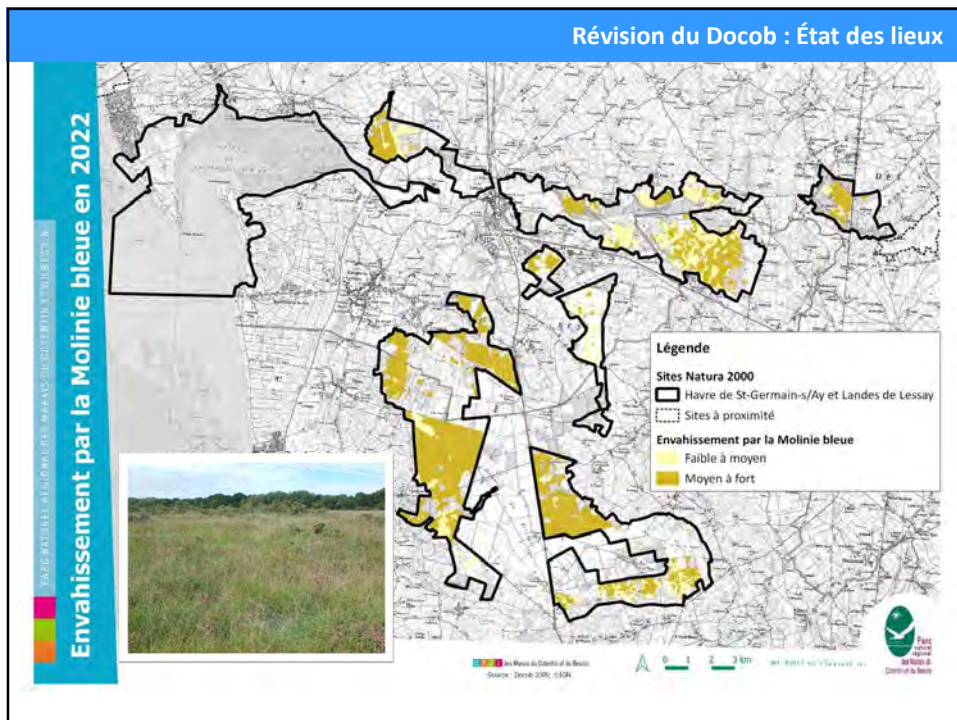
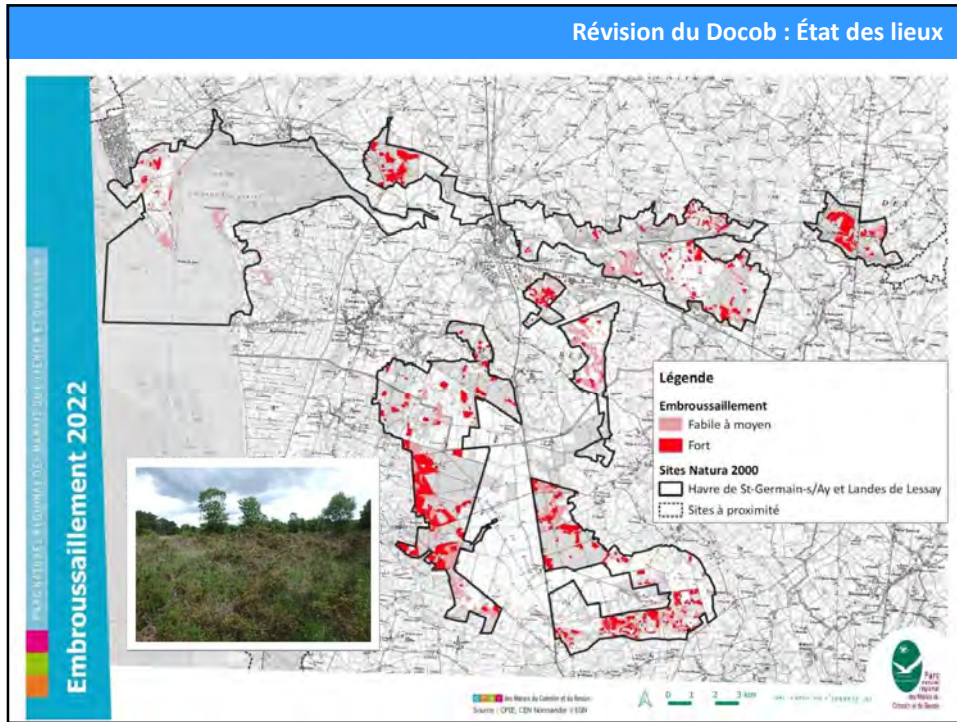
## Evolution des surfaces entre 2008 et 2022

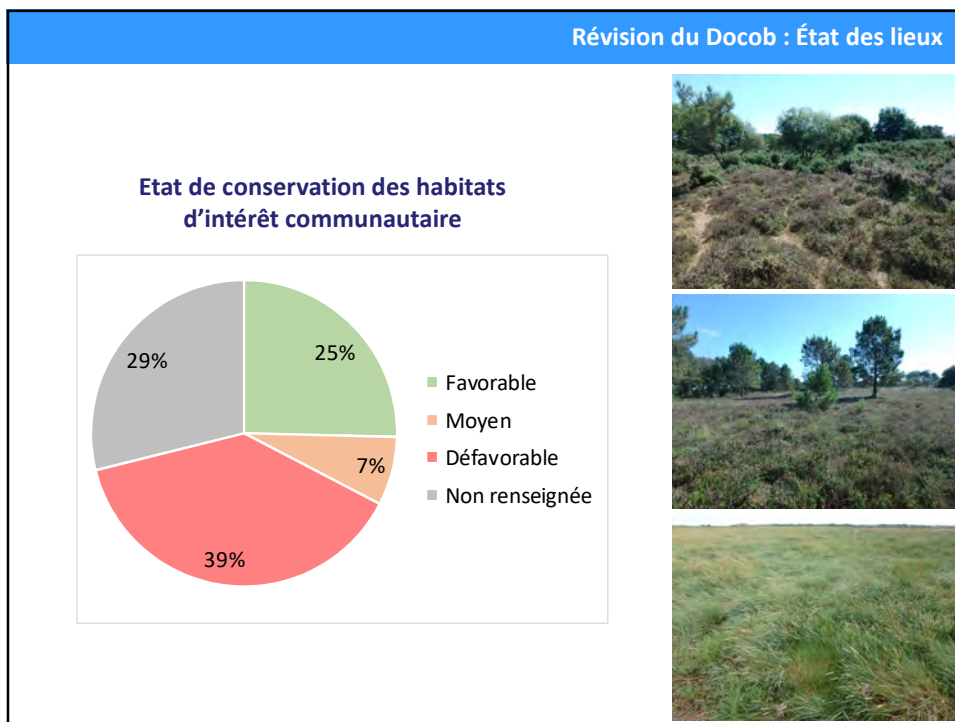
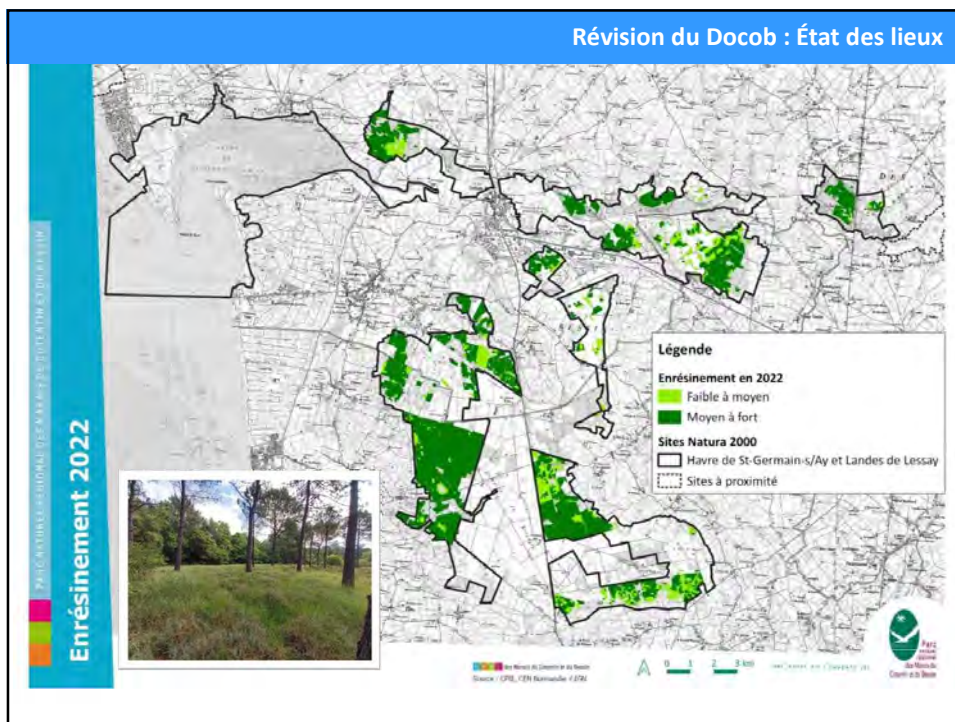
Grands types de milieux	Code Eur28	Surface (ha)		Evolution nette
		2008/2009/2010	2021/2022	
Boisements de feuillus	9120, 9130, 9190, 91D0*, 91E0*	16 ha	97 ha	+ 81 ha
Prés salés	1310, 1330	315 ha	340 ha	+ 25 ha
Dunes	2110, 2120, 2130*, 2160, 2170, 2180, 2190	160 ha	175 ha	+ 15 ha
Pelouse / prairies mésophiles	6230*, 6510	4 ha	5 ha	+ 1 ha
Végétations aquatiques	3110, 3130, 3140, 3150, 3160, 3260	23 ha	24 ha	Idem
Tourbières	7110*, 7120, 7140, 7150, 7210*, 7230	51 ha	28 ha	- 23 ha
Prairies humides	6410, 6430	147 ha	113 ha	- 34 ha
Landes	4010, 4020*, 4030	1 126 ha	1 027 ha	- 99 ha

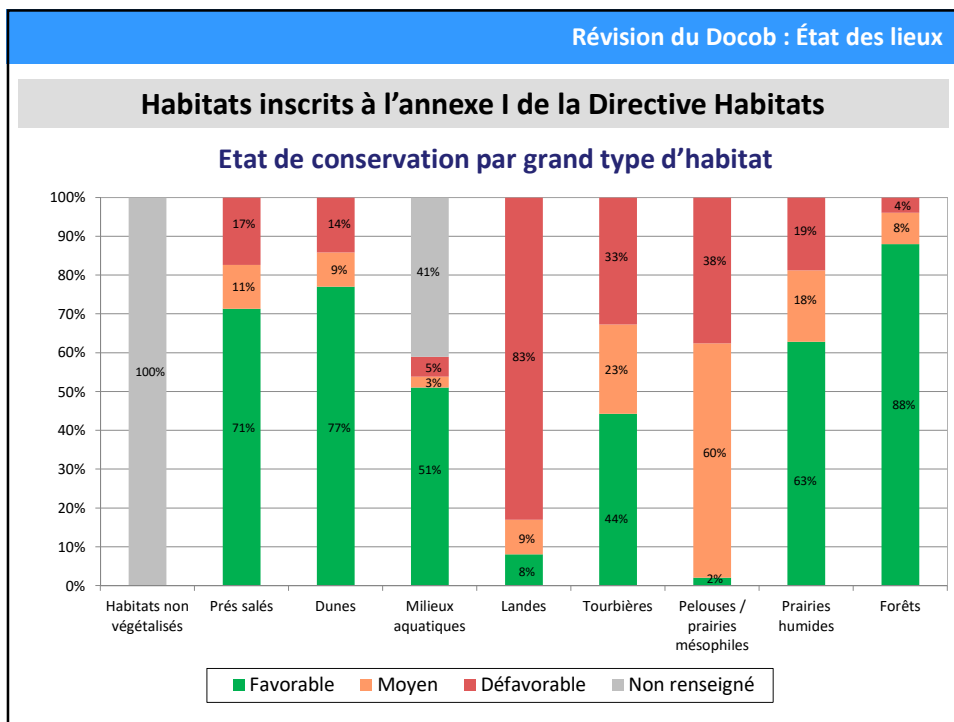
## Révision du Docob : État des lieux











**Révision du Docob : État des lieux**

### Espèces inscrites à l'Annexe II de la Directive Habitats

➤ **5 espèces** présentes dans le Docob de 2009 et toujours présentes en 2025



Flûteau nageant



Lucane cerf-volant



Barbastelle d'Europe



Agrion de Mercure



Cordulie à corps fin

## Révision du Docob : État des lieux

## Espèces inscrites à l'Annexe II de la Directive Habitats

- 5 espèces présentes dans le Docob de 2009, potentiellement présentes en 2025



## Révision du Docob : État des lieux

## Espèces inscrites à l'Annexe II de la Directive Habitats

- 5 nouvelles espèces inventoriées

(SyMEL, CPIE/PNR, GMN)

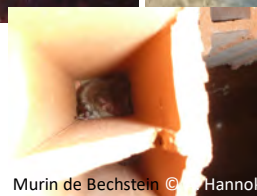
Murin à oreilles échancrées

Grand rhinolophe

Petit rhinolophe

Murin de Bechstein

Grand Murin



## Synthèse

**15 espèces d'intérêt communautaire présentes sur le site Natura 2000**

35% des espèces d'IC présentes en Normandie\*

\*En Normandie : 43 espèces inscrites à l'annexe II de la DH

## Révision du Docob : État des lieux

## Espèces inscrites à l'Annexe II de la Directive Habitats

Code	Nom vernaculaire	Rapportage national	Etat de conservation sur le site	Tendance moyen terme	Etat des connaissances
1041	Cordulie à corps fin		?	?	*
1044	Agrion de Mercure		?	?	*
1083	Lucane cerf-volant		?	?	*
1095	Lamproie marine			↘	**
1096	Lamproie de Planer			↘	*
1099	Lamproie fluviatile			↘	*
1106	Saumon atlantique			↘	**
1116	Triton crêté			↘	***
1303	Petit rhinolophe		?	?	*
1304	Grand rhinolophe		?	?	*
1308	Barbastelle d'Europe		?	?	*
1321	Murin à oreilles échancrées		?	?	*
1323	Murin de Bechstein		?	?	*
1324	Grand Murin		?	?	*
1831	Flûteau nageant			=	***

## Révision du Docob : État des lieux

## Espèces inscrites à l'Annexe IV de la Directive Habitats

Source : CPIE du Cotentin, SyMEL, GMN, PNR MCB

## Amphibiens / reptiles

- Triton marbré
- Rainette arboricole
- Grenouille agile
- Crapaud accoucheur
- Crapaud calamite
- Coronelle lisse

## Chauve-souris

- Pipistrelle commune
- *Pipistrellus nathusius/kulhii*
- Sérotine commune
- Noctule de Leisler,
- Murin à moustaches



Triton marbré

## Espèces inscrites à l'Annexe V de la Directive Habitats

## Mousse

*Leucobryum glaucum*  
13 espèces de Sphaignes

## Fougère

Lycopode inondé

## Plante à fleurs

Fragon petit houx

## Amphibien

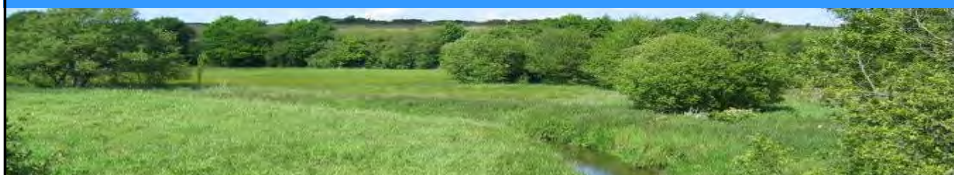
Grenouille verte  
Grenouille rousse

## Mammifère

Putois

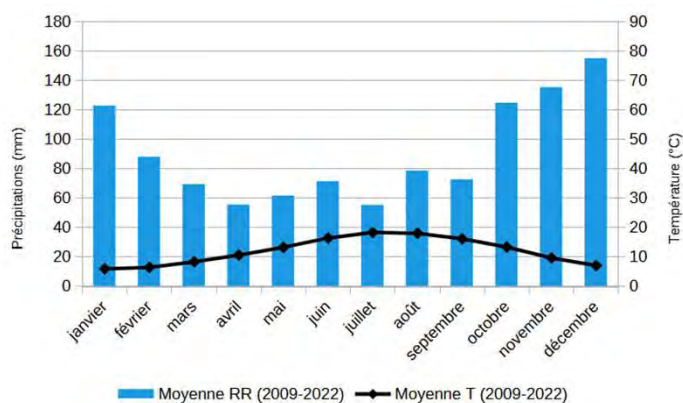


Lycopode inondé



### 3. Actualisation des données physiques

#### Climat



**Climat océanique accentué** : Ecart thermique faible, hivers peu rigoureux, voire doux, Pluviométrie moyenne mais bien répartie, Humidité atmosphérique toujours élevée, Durée de l'ensoleillement faible

## Géologie

**Massif armoricain** avec des terrains datant du primaire, recouvert de formations récentes du quaternaire

**Formation primaire / Cambrien** (de -540 à -485 MA)

Grès de Lessay, schiste et grès de La Feuillie.

*40 % de la surface totale du site.*

**Formations superficielles et quaternaire** (de 2,5 MA à aujourd'hui)

alluvions modernes, colluvions limoneuses de fond de vallon, dunes, sables et galets, limons de plateaux, formation de solifluxion (argile et blocs), formations fluviales résiduelles solifluées.

*33 % de la surface totale du site.*

**Partie marine**

substrats vaseux et sables fins

*27 % de la surface totale du site.*



Grès de Lessay

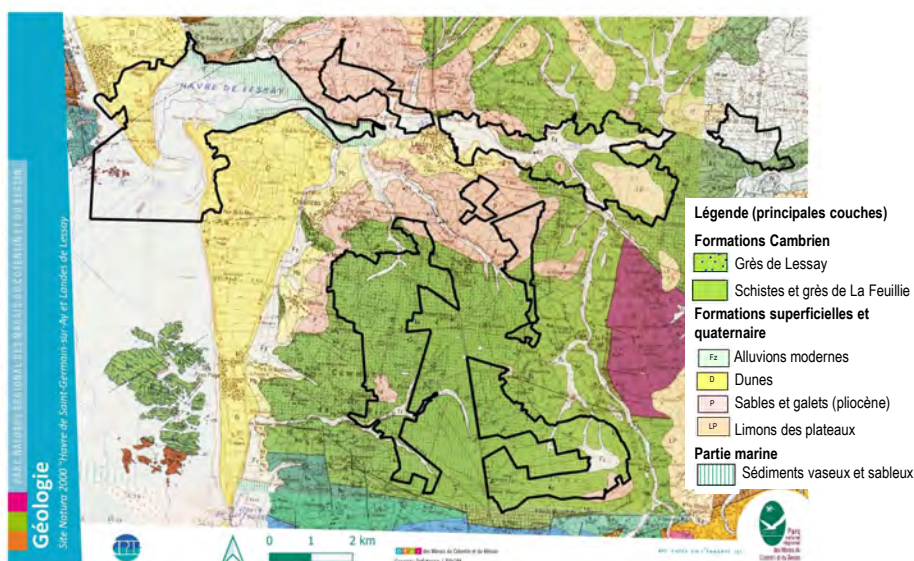


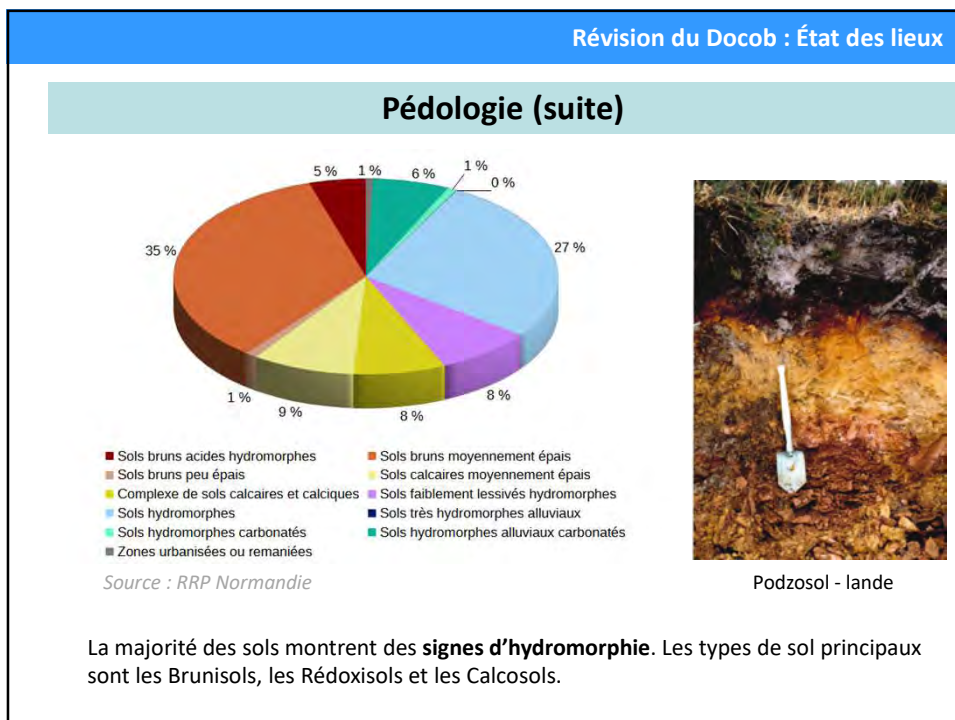
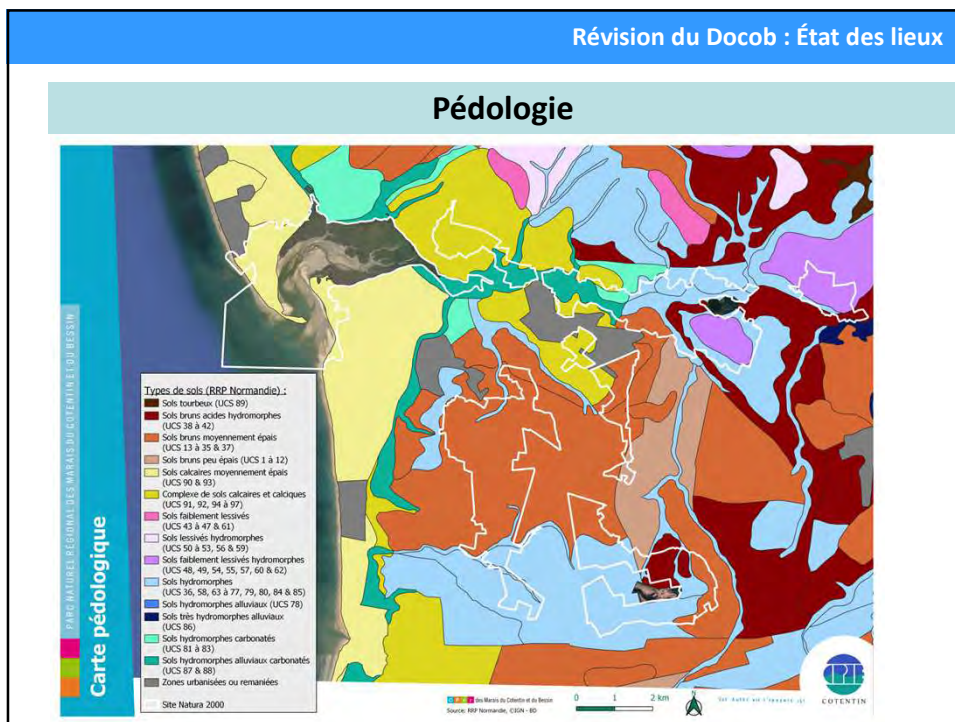
Dunes



Partie marine

## Géologie





## Révision du Docob : État des lieux

## Topographie

Altitude maximale : 36 m

Altitude minimale : -2 m

## Hydrographie

### 50km de cours d'eau

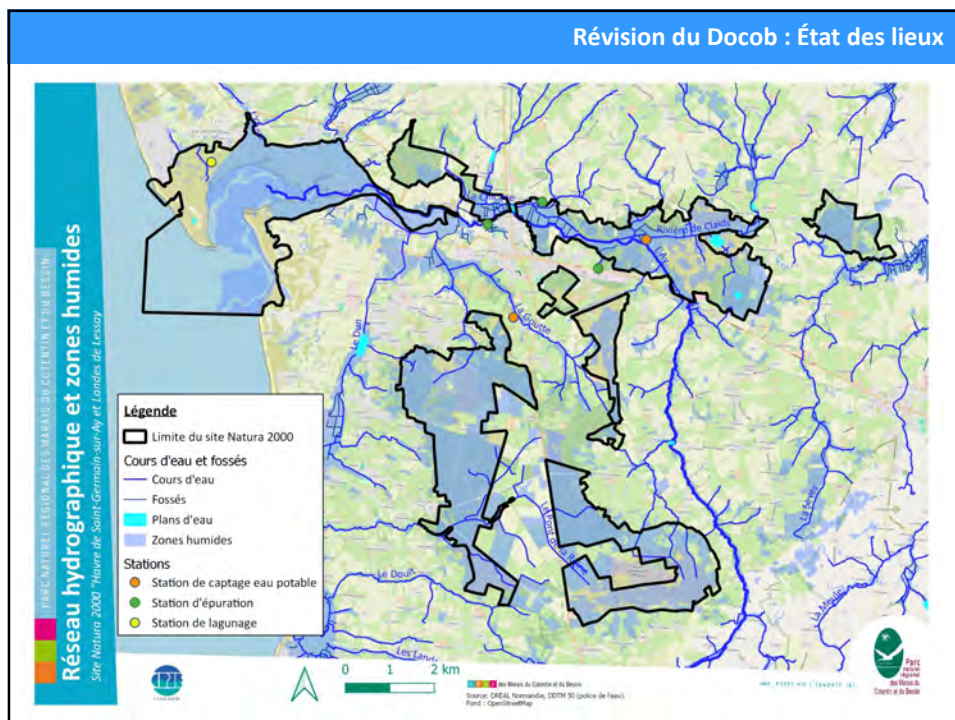
*ruisseaux : Pont de la Reine, le Hocquet, la Chicane, Angoville, le Fieu*  
*rivières : Moulin de pissot, Claidis, la Brosse, l'Ay, l'Ouve*

### 8 km de fossés

**Bassin versant de l'Ay** (surface totale : 110 km<sup>2</sup>)

**65 % du site Natura 2000 en zones humides**

## Révision du Docob : État des lieux



**Révision du Docob : État des lieux**

## Hydrologie

Source : AESN (eauFrance)

**État des masses d'eau / Directive Cadre sur l'Eau (DCE)**

- Masses d'eau superficielles**

	Etat écologique (2022)	Etat chimique (2022)
l'Ouve	Moyen	Médiocre
la Goutte	Médiocre	Moyen
Ru d'Angoville	Moyen	Moyen
La Brosse	Moyen	Mauvais
Ru le Dun	Médiocre	Mauvais
Pont de la Reine	Moyen	Bon
L'Ay	Moyen	Moyen
Rivière de Cluids	Médiocre	Bon

- Masses d'eau souterraines**

	Etat chimique (2022)
Isthme du Cotentin	Médiocre

**Révision du Docob : État des lieux**

## Hydrologie

**Qualité des eaux de baignades**

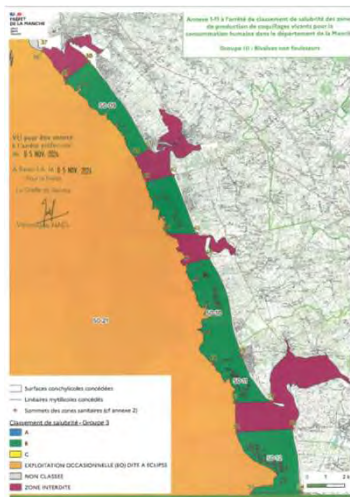
	2021	2022	2023	2024
St-Germain-sur-Ay (face au CD 306)				
Créances (Printania plage)				

Classement selon la directive 2006/7/CE

	Excellente qualité
	Bonne qualité
	Qualité suffisante
	Qualité insuffisante

## Hydrologie

### ☐ Qualité des littorales pour la consommation de coquillages



**Classement de salubrité des zones de production des coquillages vivants pour la consommation humaine (arrêté du 5 novembre 2024).**

Secteur	Classement
St-Germain-s/Ay*	B
Pirou Nord	B
Pirou Sud	B

Le classement en B correspond *aux zones dans lesquelles les coquillages récoltés ne peuvent être mis en vente sur le marché pour la consommation humaine qu'après avoir subi, pendant un temps suffisant, soit un traitement dans un centre de purification, associé ou non à un reparçage, soit un reparçage.*

\* jusqu'en 2015, cette zone était classée en A

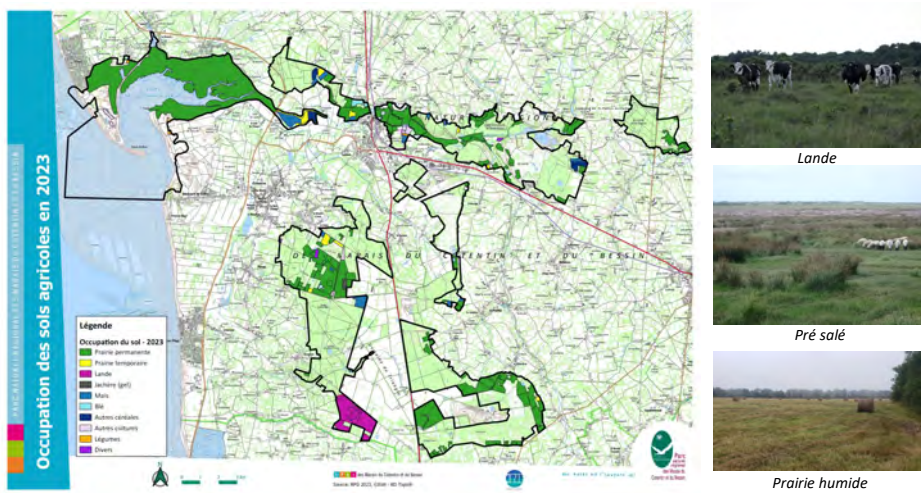


## 4. Actualisation des données socio-économiques

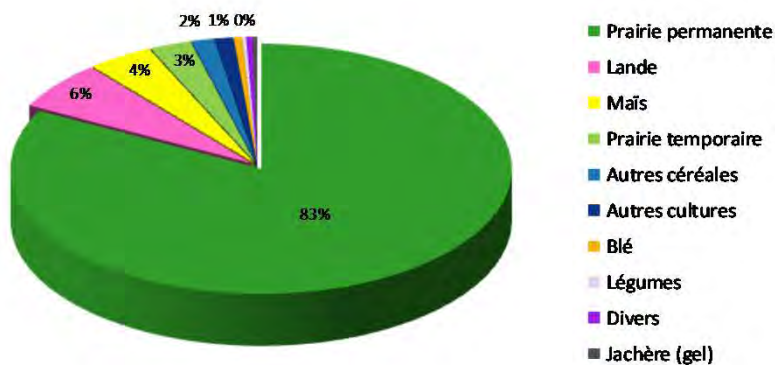


## Agriculture

Surface Agricole Utile (S.A.U.) estimée en moyenne à 1 050 ha dont 320 ha de prés salés  
 → soit 26 % du site Natura 2000



## Agriculture



Occupation du sol des parcelles agricoles au sein du site Natura 2000 (RPG 2023)

## Agriculture

**61 exploitants** ayant plus de 1 ha dans le site

### Type d'agriculture

Cultures  
Maraîchage  
Bovins lait  
Bovins viande  
Ovins, caprins et autres herbivores



*Elevage bovin - vallée de l'Ay*



*Elevage ovin - havre de St-Germain*



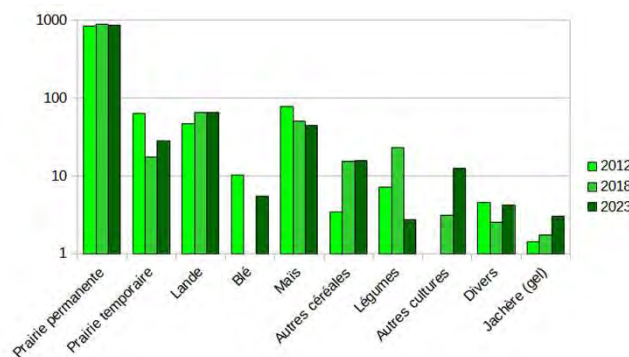
*Maraîchage - dunes*

## Agriculture

- Tendance et évolution

- Evolution SAU : **SAU ~ stable ces 15 dernières années**

**Evolution de l'assolement de 2012 à 2023 au sein du site Natura 2000**



- **Surface en prairies permanentes stable** entre 2012 et 2023 (868 ha en 2023)

## Autres activités

### Cueillette professionnelle

Salicornes : cueillette réglementée par arrêté préfectoral annuel

+ autres plantes sauvages comme la callune



© presse de la Manche, 2010

### Terrain militaire

L'antenne de la station Loran C de Lessay a été démantelée en 2018 mais les terrains appartiennent toujours à l'armée (44 ha).



## Conchyliculture

À proximité du site Natura 2000

Source des données : CRC Normandie / Mer Du Nord

- **Nombre de concessionnaires en 2024 : ~**

	Saint-Germain-sur Ay	Pirou nord
Nombre de concessionnaires	15 (+2)	16
Nombre d'entreprises	12	11

- **Surface des activités conchylicoles en 2024 : ~**

	Saint-Germain-sur Ay	Pirou nord
Huîtres (Ha)	29 ha (~)	0
Bouchots (km)	0	32 km (~)

- **Tendance / évolution de l'activité**

Notion de saturation = pas de création de nouvelles activités

- **Activités conchylicole et gestion des habitats**

Ramassage après tempête au sein des concessions, Nettoyage des laisses de mer

## Sites industriels

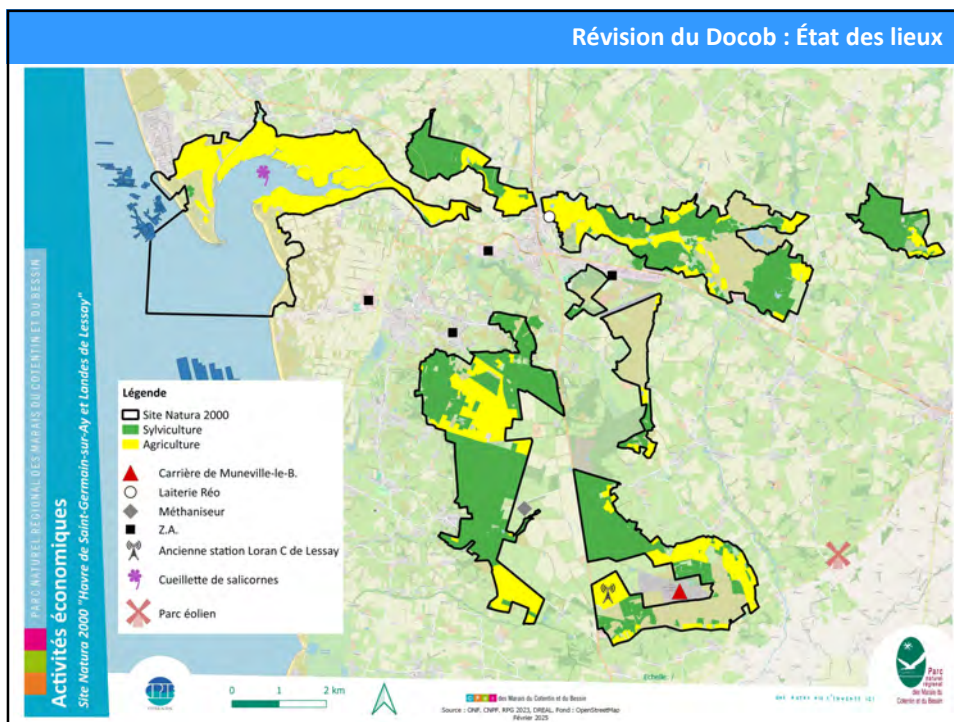
→ **Aucun site industriel dans le site Natura 2000**

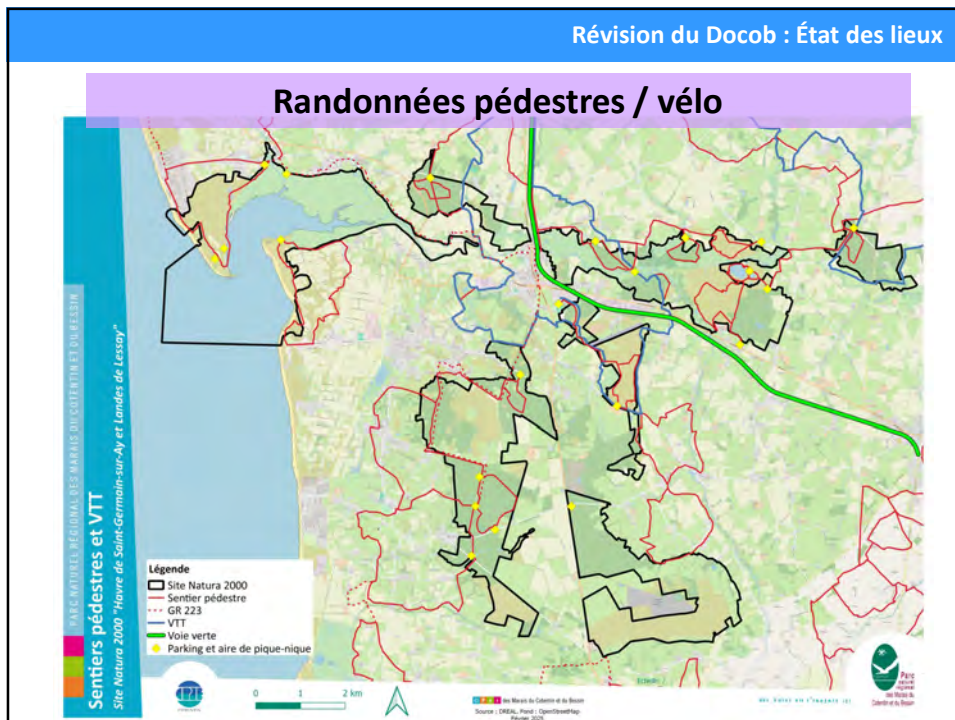
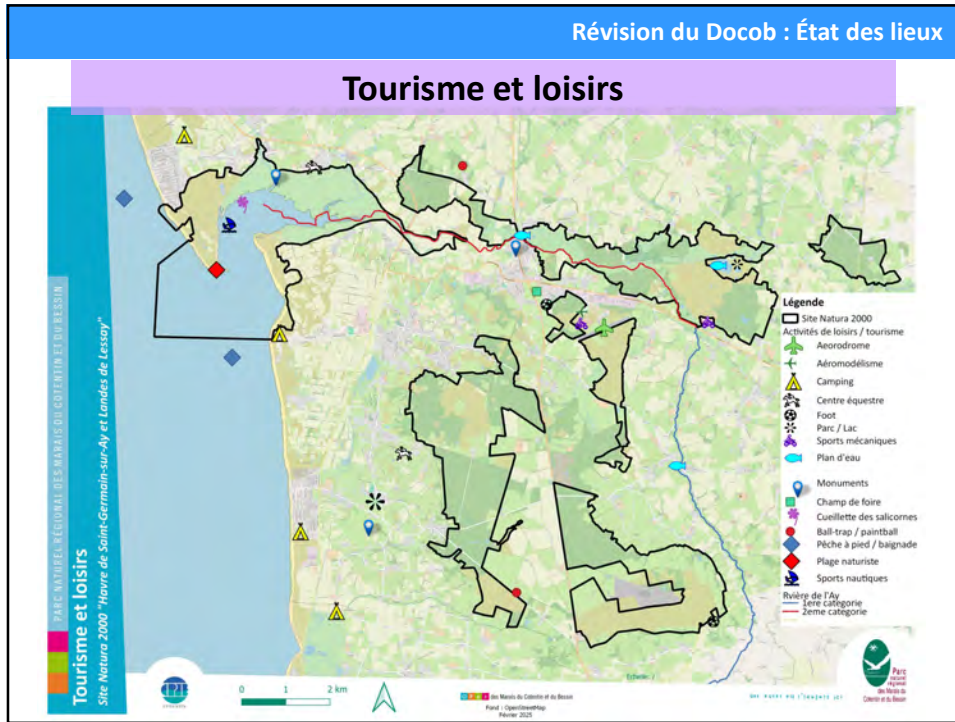
À proximité du site Natura 2000 :

- ✓ **Carrière de Muneville-le-Bingard** : à proximité de la lande de Muneville-le-Bingard et de la forêt communale de La Feuillie
- ✓ **Laiterie Réo** : en bordure de la Vallée de l'Ay
- ✓ **Zone d'activité Fernand Finel à Lessay** : 22 entreprises. A proximité de la lande de Millières et de Lessay
- ✓ **Méthaniseur (projet)** : à proximité de la forêt de Pirou



Carrière de Muneville-le-Bingard





## Pêche en rivière

Source des données : Les pêcheurs du bord de l'Ay

- **1 association de pêche** : les pêcheurs du bord de l'Ay
  - Nombre d'adhérents : environ 250 (~ aux années précédentes)
  - 1 plan de gestion piscicole 2020-2024
- **Espèces principales pêchées** : truite, brochet, anguille, carpe, black bass
- **3 plans d'eau** en gestion (à proximité du site Natura 2000) : étang de pêche de Lessay, Lac des bruyères (no kill), plan d'eau de La Feuillie
- **Lâchers** : truites (arc-en-ciel et fario) uniquement au niveau des plans d'eau + dans la rivière de l'Ay (entre la voie verte et le pont à La Feuillie)
- **Restauration et entretien des milieux** : entretien des marais de l'Ay (espèce visée : le Brochet), restauration de la continuité écologique pour les poissons migrateurs
- **Veille / Sensibilisation / Animation / Atelier Pêche nature / Communication**



## Chasse

Source des données : Fédération départementale des chasseurs de la Manche + associations de chasse

### 9 sociétés de chasse

↳ nombre d'adhérents par rapport au précédent Docob

**1 association de chasse sur le DPM** (430 adhérents)

**1 association de chasse au vol** (terrain du Conservatoire du littoral, Pointe du Banc)

**Une dizaine de chasse privée** : ↗ par rapport au précédent Docob

**Espèces principalement chassées** : Chevreuil (plan de chasse), Bécasse des bois, Sanglier, Lièvre (plan de chasse sur St-Germain-s/Ay), Gibiers d'eau

**Lâchers** : perdrix, faisans

**Nuisibles** : ragondin, rat musqué, renard, corbeau freux, corneille noire, étourneau sansonnet, pie bavarde, lapin de garenne, pigeon ramier

Remplacer le mot « nuisible » par espèces susceptibles d'occasionner des dégâts



C. Le Coq

## Chasse

- **Type de chasse**

*Dans le havre de Saint-Germain-sur-Ay* : chasse au hutteau mobile, chasse à la botte, chasse au trou, chasse à la passée.

*Dans les terres* : **Chasse individuelle** : chasse devant soi, chasse à l'affût, chasse au gabion. **Chasse en groupe** : chasse au chien courant, chasse en battues (renard, chevreuil, sanglier). **Chasse au vol**

↳ du nombre de gabions p/r à 2009

- **Chasse et actions en faveur de la biodiversité**

**Entretien de layons** : maintien de milieux ouverts. Adaptation de la date d'entretien en fonction des enjeux. Par exemple : broyage après le 15/09 dans les layons avec présence de l'Azuré des Mouillères.

**Restauration de landes** : coupe de ligneux, broyage de la végétation.

**Entretien de mares** : coupe de ligneux



Chasse herbus



Gabion



Layon entretenu après le 15/09

## Sorties nature

Le **CPIE du Cotentin** organise régulièrement des sorties découvertes au sein du site Natura 2000 à destination des scolaires et du grand public.



## Autres activités de loisirs

**Au sein du site** : promenade à cheval, baignade, activités nautiques (kite surf, kayak, etc.)



**A proximité du site** : pêche à pied, sports mécaniques, aérodrome, pêche à pied, ball-trap, foot , etc.



## Validation de l'état des lieux Vote



## Révision du Docob : enjeux

**Enjeux = que faut-il préserver sur le site ?**

Cas des sites Natura 2000, habitats et espèces d'IC

Rappel : sur le site **36 habitats et 15 espèces d'IC**

**1/ Hiérarchiser les habitats et espèces d'IC => responsabilités**  
en fonction de la vulnérabilité, la représentativité, le rôle fonctionnel





*Travail en cours / pas de méthode nationale*

**2/ Regrouper les responsabilités** selon les exigences écologiques  
(exigences écologiques similaires, dépendance au même processus  
écologique structurant) => **définition des enjeux**

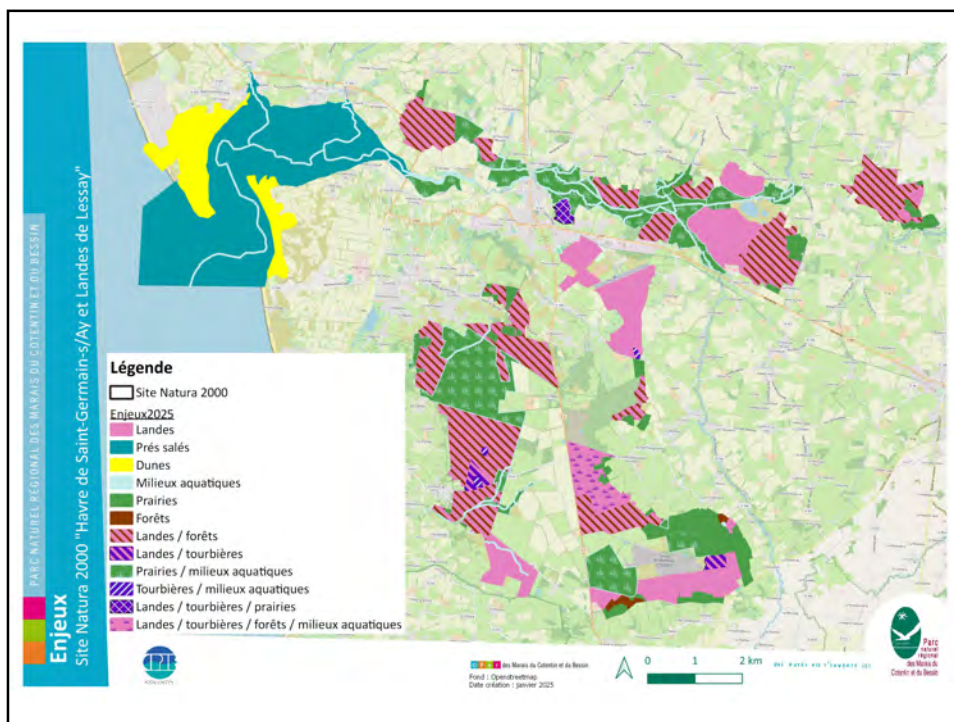
**3/ Evaluer l'état des l'enjeux**

Favorable Moyen Défavorable

## Révision du Docob : enjeux

Enjeux écologiques	Etat de l'enjeu	Commentaire
<b>(Diversité des) landes et espèces d'IC associées</b> <i>Habitats de landes d'IC à sélectionner</i> <i>Chauves souris : espèces à sélectionner</i>		Dynamique naturelle (- 99 ha entre 2008 et 2022) ↘ Enrésinement sauf dans les landes ouvertes Envahissement par la molinie stable voir ↘ envahissement fort ↗ envahissement par la Fougère aigle
<b>(Diversité des) tourbières</b> <i>Habitats de tourbières d'IC à sélectionner</i>		Dynamique naturelle Assèchement
<b>(Diversité des) prés salés</b> <i>Habitats de prés salés d'IC à sélectionner</i>		↘ Chiendent maritime Pression pâturage stable mais présence de secteurs sous pâturés et d'autres surpâturés
<b>(Diversité des) dunes et espèces d'IC associées</b> <i>Habitats de dunes d'IC à sélectionner</i> <i>Triton crêté ?</i>		Maintien des surfaces en dune (équilibre accrétion/érosion) Dynamique naturelle : ↗ des fourrés Envahissement par les chiendents

Révision du Docob : enjeux		
Enjeux écologiques	Etat de l'enjeu	Commentaire
<p><b>(Diversité des) milieux aquatiques et espèces d'IC associées</b></p> <p><i>Habitats aquatiques d'IC à sélectionner</i>  <i>Flûteau nageant</i>  <i>Odonates : espèces à sélectionner</i>  <i>Triton crêté ?</i>  <i>Poissons migrateurs : espèces à sélectionner</i>  <i>Chauve souris : espèces à sélectionner</i></p>		<p>Plusieurs création de mares</p> <p>Comblement de mares / fossés</p> <p>Absence de données récentes poissons migrateurs + odonates</p> <p>Maintien des stations de Fluteau nageant + découverte</p>
<p><b>(Diversité des) prairies, des mégaphorbiaies et espèces d'IC associées</b></p> <p>6410, 6430, 6230*, 6510</p> <p><i>Habitats prairiaux à sélectionner</i></p>		<p>↗ des prairies oligotrophes</p> <p>Déprise agricole</p>
<p><b>(Diversité des) habitats forestiers et espèces d'IC associées</b></p> <p><i>Habitats forestiers à sélectionner</i>  <i>Chauves souris : espèces à sélectionner</i></p>		<p>Boisements jeunes, pas encore diversifiés : cortège végétal +/- caractéristique</p>



### 3 enjeux transversaux = facteurs clés de réussite

- Connaissance
- Ancrage territorial
- Fonctionnement (?)

#### CONNAISSANCE



#### ANCRAGE TERRITORIAL



#### FONCTIONNEMENT



#### Synthèse

- ⇒ 7 enjeux écologiques identifiés
- ⇒ 3 enjeux transversaux identifiés

## Validation des enjeux Vote



