



Le groupe « FLORE » animé par des bénévoles se retrouvera de février à octobre, pour inventorier collectivement les plantes sauvages d'une commune. L'objectif ? Contribuer à l'atlas des plantes sauvages de la Manche, porté par le Conservatoire Botanique de Brest.  
(Vous pouvez participer en fonction de vos disponibilités).  
contact : [lucturpin50@gmail.com](mailto:lucturpin50@gmail.com)

# ÉCOLE DES PLANTES

du CPIE du Cotentin

Quelle est cette plante sauvage ?  
Quelles sont ses vertus ?

Vous êtes débutant(e) en botanique et vous souhaitez connaître un peu mieux les plantes ou vous souhaitez renforcer vos bases en botanique ? Venez participer à notre école des plantes !

Lieu de convivialité et d'échange des savoirs, cette école est ouverte à toute personne (tous âges et tous niveaux) souhaitant apprendre à reconnaître les plantes sauvages de la Manche et découvrir leurs utilisations.

**PROGRAMME**  
**2<sup>ème</sup> semestre 2023**



CPIE du Cotentin  
30, rue de l'hippodrome  
50430 LESSAY  
Tél. 02 33 46 37 06  
Mail : [accueil@cpiecotentin.com](mailto:accueil@cpiecotentin.com)  
Site : [cpiecotentin.com](http://cpiecotentin.com)



Avec le soutien financier :



Aquarelle : CPIE Cotentin

## (\*) Inscriptions

Attention, le nombre de places aux séances est limité.

Inscrivez-vous dès à présent auprès du CPIE du Cotentin : 02.33.46.37.06

Le lieu de rendez-vous vous sera communiqué au moment de l'inscription. Les séances (ateliers, sorties sur le terrain, etc.) n'ont pas de lien direct. Vous pouvez donc choisir de vous inscrire, à votre guise, à une ou plusieurs séances. En cas de désistement, pensez à prévenir le CPIE !

CPIE du Cotentin  
30 rue de l'hippodrome, BP 42 - 50430 LESSAY  
[accueil@cpiecotentin.com](mailto:accueil@cpiecotentin.com)

Créée en 1985 et labellisée en 1993 Centre Permanent d'Initiatives pour l'Environnement (CPIE) du Cotentin, l'association "Vivre en Cotentin" s'est donnée pour but de "procurer à tous un outil d'animation, d'information, de formation, d'étude et de conseil relatifs à l'écocitoyenneté et au développement durable des territoires". Fort d'une centaine d'adhérents et d'une équipe polyvalente de quatorze salariés, le CPIE du Cotentin propose des sorties-découvertes pour tous, des animations pédagogiques pour les scolaires, des chantiers environnement. Il met également en place des outils de découverte et de valorisation du patrimoine naturel et bâti (sentiers d'interprétation, panneaux de sites, expositions, plaquettes, topoguides...). Pour les collectivités locales, le CPIE réalise des études d'impact, des notices d'incidence, des expertises écologiques et accompagne des démarches et actions de développement durable... En outre, il participe activement à la gestion de sites naturels (opérateur local du site Natura 2000 "Landes de Lessay/Havre de St Germain/Ay" ; gestion de la Réserve Naturelle Nationale de Mathon et d'Espaces Naturels Sensibles ...).

Enfin, le CPIE s'implique dans des opérations de sensibilisation (concours photos, dessins...) et prend part à des manifestations nationales « Nuit de la Chouette », « Fréquence Grenouille », « Fête de la Nature » ...

Vous êtes sensible à nos actions et souhaitez les soutenir, voire vous impliquer directement dans la vie de notre association, alors devenez adhérent(e) et vous pourrez ainsi :

- participer gratuitement à de nombreuses sorties, - être informé(e) sur nos différents projets,
- participer aux chantiers-nature, inventaires naturalistes et manifestations de sensibilisation à l'environnement...

## DEVENEZ ADHERENT(E) DU CPIE DU COTENTIN

(en retournant ou en déposant votre bulletin d'adhésion avec le règlement de votre cotisation à l'adresse ci-contre)

NOM : .....PRENOM : .....

Adresse : .....

Téléphone : ..... Mél. : .....

Quelles sont vos attentes ? .....

Cotisation simple : 10 Euros  
Cotisation famille ou couple (avec enfants de moins de 18 ans) : 15 Euros  
Membre bienfaiteur : A partir de 30 Euros





## ATLAS DÉCOUVERTE D'UNE FERME EN MARAÎCHAGE SUR SOL VIVANT ET INVENTAIRE DE LA FLORE DE L'EXPLOITATION DANS LE CADRE DE L'ATLAS DE LA FLORE DE LA MANCHE

**Lundi 24 juillet - 14h30/17h - Le Mesnil Rouxelin**

Thibaut Lemaître, paysan maraîcher bio, nous accueillera à la ferme de la Brouette bleue et nous fera découvrir son exploitation. Nous irons ensuite prospecter les haies et les prairies afin de réaliser un inventaire de la flore de l'exploitation dans le cadre d'un suivi de la biodiversité du site. Les données recueillies alimenteront également l'atlas de la flore de la Manche. Prévoir des chaussures de marche. Gratuit.



## SORTIE BOTANIQUE - DÉCOUVERTE DE LA FLORE DE LA LANDE DU MONT COLQUIN À DOVILLE

**Vendredi 04 août - 14h30/17h - Mont de Doville**

Lors de cette visite, nous pourrions observer les espèces typiques des landes : les bruyères (cendrée, à quatre angles et callune), les ajoncs (d'Europe, nain et de le Gall) et tout le cortège associé. Le mont abrite quelques spécimens d'espèces très rares, qui sont soit hygrophiles, tels la gentiane pneumonanthe ou le scirpe cespiteux, soit xérophiles, tels la violette lactée ou l'agrostide à soies.

Prévoir des chaussures de marche.  
5 €/personne, gratuit pour les adhérents du CPIE du Cotentin.



## SORTIE BOTANIQUE - DÉCOUVERTE DES FOUGÈRES

**Mardi 22 août - 14h30/17h - Lessay**

Nous partirons à la découverte d'une branche de la botanique méconnue : les fougères ! A l'aide de guides, nous identifierons les différentes espèces présentes lors de la balade. Nous étudierons également leur écologie et leur mode de vie.

Prévoir des chaussures de marche.  
5 €/personne, gratuit pour les adhérents du CPIE du Cotentin.



## ATELIER - « AUTOUR DU SUREAU »

**Samedi 16 septembre - 10h/16h30 - Lessay**

Venez découvrir les richesses et les utilisations du sureau. Au programme : cueillette, astuces, recettes et dégustation !

Prévoir chaussures de marche, paniers, paire de ciseaux et pique-nique.  
15 €/personne, 5 € pour les adhérents.



## SORTIE BOTANIQUE - DÉCOUVERTE DE LA RÉSERVE NATURELLE NATIONALE DE LA MARE DE VAUVILLE

**Samedi 23 septembre - 14h30/17h - Vauville**

Au cours d'une balade dans la réserve, la conservatrice nous fera découvrir la mare de Vauville. A l'aide de loupes et de guides de terrain, nous partirons à la découverte des plantes de la dune, des dépressions humides et aquatiques.

Prévoir les chaussures de marche ou des bottes selon la météo.  
5 €/personne, gratuit pour les adhérents du CPIE du Cotentin.

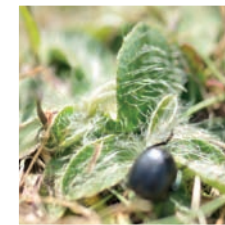
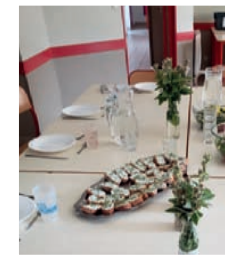


## ATELIER - DÉCOUVERTE DES ALGUES DE NOTRE LITTORAL ET D'UN PROTOCOLE DE SUIVI « ALAMER »

**Vendredi 27 octobre - 14h30/16h - Saint Germain /Ay**

Après une présentation des espèces d'algues les plus communes de nos côtes, nous découvrirons comment mettre en œuvre un protocole de suivi scientifique permettant de documenter la composition des laines de mer (objectif : observer les différences de peuplement d'une plage à l'autre, l'évolution des peuplements sous l'effet des changements globaux...)

Prévoir des chaussures de marche.  
Gratuit (Financement « Plages Vivantes »).



## ATELIER - DÉCORATIONS DE NOËL VÉGÉTALES

**Dimanche 12 novembre - 14h30/17h - Lessay**

Préparons Noël en fabricant couronnes, étoiles et boules de Noël à l'aide de végétaux tressés, de pommes de pins, de branches de sapin... des créations faciles que vous aurez le temps de reproduire chez vous avant les fêtes.

Prévoir petit sécateur.  
5 €/personne, gratuit pour les adhérents du CPIE du Cotentin.



## HERBIER - DÉCOUVERTE DES COLLECTIONS BOTANIQUES DE LA SOCIÉTÉ DES SCIENCES ET RESTAURATION D'UN HERBIER

**Vendredi 24 novembre - 9h30/16h30 - Cherbourg**

En début de matinée, Francis Renouf nous fera découvrir le site et les collections botaniques de la société des sciences de Cherbourg (parc Emmanuel Liais). Puis, nous participerons à la restauration des planches botaniques des herbiers de cette collection. Pour ceux qui le souhaitent, le repas pourra être pris au restaurant.

Gratuit.



## CONFÉRENCE - « L'INTÉRÊT DE LA FLORE DES BOURGS » SUIVIE DE « LA FLORE DE NORVÈGE »

**Jeudi 14 décembre - 18h/20h - Lessay**

Thomas Bousquet, de l'antenne normande du conservatoire botanique nationale de Brest, nous fera partager sa passion de la botanique à travers deux mini-conférences : une première autour des plantes dans les bourgs et une deuxième sur la flore de Norvège.

Gratuit.

